

NASIC NEWS

2022 NATIONAL STUDENTS
INFORMATION CENTER
ナジックニュース

Vol.27

学生情報センター年刊誌



安全安心な住まいの提供 学生の暮らしを支える

- 新築学生レジデンス
- 東急不動産の学生レジデンス「CAMPUS VILLAGE」
- 新築学生マンション
- リノベーション・大規模修繕
- 学校寮の新規受託

Go to PAGE 2

キャリア形成のサポート 実践力を高める環境をつくる

- TRUNK社と新サービス「Workschool×ナジック」をスタート
- 京都の学生による京都市との課題解決ワークショップ開催
- 大阪大学、北海道大学など、キャリアイベントの企画から運営までを受託
- 大学内の在校生アルバイト「スチューデントジョブ」を推進

Go to PAGE 7

社会貢献活動への支援 国際交流と学生サポート

- 学生の自発性・創造性を育む支援活動
- ベトナム学生との国際交流活動



Go to PAGE 7

私たちは、愛情を込めて学生の生活とキャリア形成をサポートし、
生涯に亘って輝き続ける人材を社会に送り出すことで、誇りある未来を創造していきます。

ますます、学生のために。これからの社会のために。

nasic ナジック

| 学生情報センター | 北和建設 |

安全安心な住まいの提供

学生用住居の企画から入居募集・管理運営に至るまで、独自のビジネスモデルに基づく一貫したサポートを提供しています。

新築学生レジデンス

カフェテリアやシェアキッチンなどの共用スペースを備え、学生同士のコミュニケーションが自然と生まれる「ナジックレジデンス」です。イベントを開催するなど、運営面でも充実を図っています。

パウスクロス北新宿（東京）

JR総武線・都営大江戸線「東中野」駅 徒歩9分 / 東京メトロ東西線「落合」駅 徒歩9分 / JR山手線・東京メトロ東西線「高田馬場」駅 徒歩15分
鉄筋コンクリート造 10F
全138室
2022年2月 竣工
事業主：中央日本土地建物株式会社様
三信住建株式会社様



パウスクロス相模大野



パウスクロス北新宿

コミュニケーションを促進する共用部を充実させた中央日本土地建物株式会社様の食事付き学生レジデンスブランド「BAUS CROSS」第1弾として運用を開始しました。既存物件も順次リブランディング予定です。3段階セキュリティを共通設備とし、ノンタッチカードキーも採用。女性専用フロアもあり、すべての学生が安心できる学生レジデンスです。「パウスクロス相模大野」も同時期に竣工しました。

フレンチアール町田（東京）

JR横浜線「町田」駅 徒歩6分 / 小田急小田原線「町田」駅 徒歩11分
鉄筋コンクリート造 14F
全130室
2022年3月 竣工
事業主：相互住宅株式会社様



相互住宅株式会社様の学生マンションブランド「FRENZIA」シリーズの第1号として町田駅近くに誕生しました。賃貸マンションブランド「FRENZIA」シリーズに、未来へ羽ばたく学生たちが、家族と過ごすような安心で温もりを感じられる場所でありたいとの想いからAILE（フランス語：翼）と名付けています。食事付きながら21㎡前後の広めの専有部は、全室キッチン付きの1Kタイプです。

レジディア平和台（東京）

東京メトロ副都心線・有楽町線「平和台」駅 徒歩4分 / 東武東上線「東武練馬」駅 自転車利用8分 (1,762m)
鉄筋コンクリート造 4F
全106室
2022年1月 竣工
事業主：伊藤忠商事株式会社様



カフェテリアの外側にテラスが続く、開放感ある空間が特徴です。カフェテリアには広々とした共用キッチンが備わり、入居者が自分で料理を存分楽しむことができます。共用廊下はすべて内廊下で設計されているため、雨風が入らず冬でも寒さが凌げます。

リビオセゾン亀有（東京）

JR常磐線「亀有」駅 徒歩11分 / 東京メトロ千代田線「綾瀬」駅 徒歩17分
鉄筋コンクリート造 7F / 全98室 2022年2月 竣工
事業主：日鉄興和不動産株式会社様



リビオセゾン笹塚



リビオセゾン亀有

学生マンションブランド「LIVIO Saison」シリーズの第1号物件です。人生の中で最も輝く限られた時期（Saison：フランス語）を、四季（Saison：フランス語）が移ろうように彩ってほしいという願いが込められています。1階には広い共用ラウンジと、トリプルセキュリティの安心感。そして専有部の家具はアパレルメーカー「nico and...」監修です。同時竣工の第2号物件「リビオセゾン笹塚」も供用開始しています。

ロータス西千葉（千葉）

JR総武線「西千葉」駅 徒歩7分 / 京成千葉線「みどり台」駅 徒歩4分
鉄筋コンクリート造（壁式）5F
全88室
2022年3月 竣工
事業主：日本電設工業株式会社様



日本電設工業株式会社様が全国で展開している「ロータスマンション」シリーズにおいて、新築物件としては第1号となる学生マンションが誕生しました。千葉大学の西千葉キャンパス正門の真向かいで、西側には、広大な西千葉公園が望めます。専有部は全戸約18㎡とゆったりした間取りです。

ウエリスアイビー旗の台（東京）

東急大井町線・東急池上線「旗の台」駅 / 東急池上線「長原」駅 徒歩9分 / 都営浅草線「馬込」駅 徒歩11分
鉄筋コンクリート造 9F
全99室
2022年2月 竣工
事業主：NTT都市開発株式会社様



NTT都市開発株式会社様の学生レジデンスシリーズ「Wellith IVY」の首都圏第1号物件です。NTT東日本提供の光回線が専有部まで敷設され、Web授業に対応できるネット環境を整備。エントランスから各居室まで3重のセキュリティや食事付きなど、本物件は安心・安全に配慮された質の高い学生生活を過ごすことができます。

classy BASE 武庫川（兵庫）

阪神本線「武庫川」駅 徒歩9分 / 阪神本線「鳴尾・武庫川女子大前」駅 徒歩14分
鉄筋コンクリート造 5F
全90室
2022年3月 竣工
事業主：住友商事株式会社様



学生マンションブランド「Classy BASE」で初の女子学生専用物件です。全国最大級の女子総合大学である武庫川女子大学まで徒歩圏内という好立地。セキュリティの充実はもちろん、学生同士の交流を促す大型の食堂ラウンジを設けています。コスメ自販機の設置や美容機器の貸し出し、クッキングスクールの開催など、女子学生専用ならではの企画が魅力です。

KDXレジデンス八王子大塚（東京）

多摩都市モノレール線「大塚・帝京大学」駅 徒歩5分 / 京王相模原線「京王多摩センター」駅 自転車7分 (1,700m)
鉄筋コンクリート造 3F
全110室
2022年3月 竣工
事業主：大和ハウス工業株式会社様



中央大学・帝京大学・明星大学などの著名大学がキャンパスを構える多摩モノレール線沿線、帝京大学至近に誕生しました。1階のコミュニティラウンジでは、入居者間のコミュニティ形成をお手伝い。居室は、UB・トイレ・洗面化粧台を独立させた贅沢なプライベート空間になっています。2022年6月1日付で、大和ハウス工業株式会社様の事業がケネディクス・レジデンシャル・ネクスト投資法人様に引き継がれます。

S-RESIDENCE 京都竹田 dormitory（京都）

地下鉄烏丸線「竹田」駅 徒歩5分 / 近鉄京都線「竹田」駅 徒歩5分
鉄筋コンクリート造 7F
全185室
2022年3月 竣工
事業主：サムティ株式会社様



サムティ株式会社様が展開する「S-RESIDENCE」シリーズにおいて、学生レジデンスを管理受託しました。学生フロアの入居者は朝夕の食事付きを選択することができます。社会人混在フロアの入居者は、シェアキッチンやワーキングラウンジ、シアタールームなどを利用することができます。各々が独自のコミュニティを形成できるよう配慮した当社初の施設です。

ルリエ豊中（大阪）

阪急宝塚線「蛸池」駅 徒歩5分 / 大阪モノレール「蛸池」駅 徒歩5分
軽量鉄骨造 3F
全63室
2022年3月 竣工
事業主：中山 弘文様



「結ぶ」や「つなぐ」の語源である「ルリエ」には、学生同士をつなぐ、学生を合格へとつなぐという想いが込められています。外観は、街並みに調和することに重きをおいたシックな佇まい。シンプルとナチュラルの2タイプで展開される居室の各部屋には、食事付き施設には珍しくキッチンが完備され、日常的に料理が楽しめます。大和ハウス工業株式会社様の設計施工物件です。

東急不動産の学生レジデンス「CAMPUS VILLAGE」

「CAMPUS VILLAGE（キャンパスヴィレッジ）」シリーズは、東急不動産株式会社が開発し、ナジックが運営する学生レジデンスです。2017年度の「キャンパスヴィレッジ椎名町」を皮切りに、今春には全国で21棟約2,600室となりました。



キャンパスヴィレッジ要町（東京）

東京メトロ副都心線・有楽町線・地下鉄「要町」駅 徒歩14分 / 東京メトロ副都心線・有楽町線・地下鉄「池袋」駅 徒歩16分 / 東武東上線「池袋」駅 徒歩19分
鉄筋コンクリート造 15F / 全216室
2022年3月 竣工



キャンパスヴィレッジ溝の口（神奈川）

東急田園都市線「溝の口」駅 徒歩6分 / JR南武線「武蔵溝ノ口」駅 徒歩6分
鉄筋コンクリート造 14F / 全140室
2022年2月 竣工



キャンパスヴィレッジ西宮甲東園（兵庫）

阪急今津線「甲東園」駅 徒歩2分
鉄筋コンクリート造 7F / 全83室
2022年3月 竣工



キャンパスヴィレッジ大阪近大前（大阪）

近鉄大阪線「弥刀」駅 徒歩12分
鉄筋コンクリート造 12F / 全251室
2022年1月 竣工



キャンパスヴィレッジ京都衣笠（京都）

京都市営バス「千本北大路」停 徒歩4分 / 京福電鉄北野線「北野白梅町」駅 徒歩21分
自転車7分 (1,670m)
鉄筋コンクリート造 5F / 全138室
2022年1月 竣工

そのほか キャンパスヴィレッジ小竹向原（東京） / キャンパスヴィレッジ登戸（神奈川） / キャンパスヴィレッジ京都今出川通（京都） / キャンパスヴィレッジ西宮門戸厄神（兵庫）

掲載されている情報は2022年3月末時点のものです。

新築学生マンション

学生専用のワンルームを中心としたスタンダードな「ナジックマンション」です。アクセスの良さや利便性に加え、セキュリティなどの設備面の充実を図っています。各地域の代表物件をご紹介します。



ジュネス八幡 (宮城)

地下鉄東西線「国際センター」駅 徒歩15分 / 市営バス「厚生病院」停 徒歩5分
鉄筋コンクリート造 5F
全39室
2022年3月 竣工
事業主：株式会社ホットハウス様



アイリス東海大学前 (神奈川)

小田急小田原線「東海大学前」駅 徒歩1分
鉄骨造 3F
全30室
2022年3月 竣工
事業主：恩蔵 節子様



ヌーベルポルト向山 (愛知)

地下鉄鶴舞線「川名」駅 徒歩8分
鉄筋コンクリート造 (壁式) 4F
全63室
2022年3月 竣工
事業主：株式会社アトリウム様



NDG 香椎駅前 by Nudgeone. (福岡)

JR鹿児島本線「香椎」駅 徒歩3分 / 西鉄貝塚線「西鉄香椎」駅 徒歩5分
鉄筋コンクリート造 5F
全39室
2022年3月 竣工
事業主：西部ガス都市開発株式会社様



グランハイム山手通 (愛知)

地下鉄名城線「八事」駅 徒歩2分
鉄筋コンクリート造 13F
全72室
2022年3月 竣工
事業主：東栄株式会社様



グランデコート薬大North (京都)

JR京都線「山科」駅 徒歩7分
鉄筋コンクリート造 6F
全33室
2022年3月 竣工
事業主：株式会社SRTコーポレーション様

リノベーション・大規模修繕

施工会社や設備会社と協力し、多様化する入居者さまのニーズや生活スタイルに合わせてご提案しています。

S-FORT 市川 (千葉)

JR総武線「市川」駅 徒歩5分 / 京成線「市川真間」駅 徒歩3分
鉄筋コンクリート造 7F / 全50室 2002年3月 竣工

築20年を超えるマンションでは、給湯管の劣化による錆の発生や流量低下、漏水に対する早めの対策が重要です。大阪ガスの技術をもとに開発された信頼性の高い給水管再生工法として、給湯管ライニング施工を施しました。オーナー様の資産価値を維持向上できることはもちろん、短期間の工事で入居学生の生活への影響を最小限に抑えることもできました。



ヴィータ ベッラ (兵庫)

阪急神戸線「春日野道」駅 徒歩6分 / 阪神本線「春日野道」駅 徒歩6分
鉄筋コンクリート造 5F / 全22室
2006年3月 竣工



閑静な住宅地に建つ築17年の女子学生専用マンションです。エントランスと共用廊下をリノベーションしました。エントランス外壁は洗練されたシックなタイルぱりで、高級感が出たとご好評をいただいています。



藤ビル (千葉)

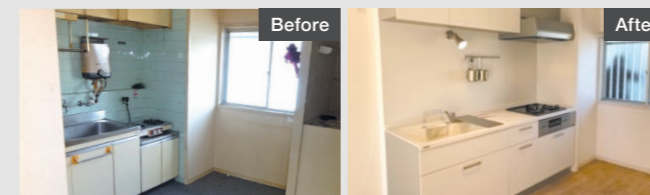
新京成線「前原」駅 徒歩8分 / JR総武線「津田沼」駅 自転車8分 (1,860m)
鉄筋コンクリート造 4F / 全51室
2000年3月 竣工



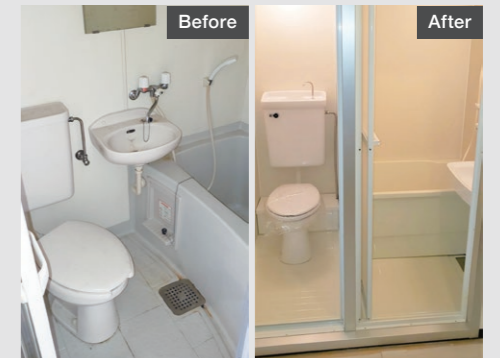
エントランス全体をデザイン性の高い色調の壁面にするなど、リノベーションを行いました。手入れの行き届いた広葉樹が配置された以前の和やかな風景から、また違った若者向きの印象となり、明るいエントランスは学生に安心感を与えています。

学校登録家主様へのリフォーム提案・物件価値向上の取り組み

当社管理外の学校登録物件においても、室内リノベーション工事などのお手伝いを手がけています。築古物件の改良によって、入居学生満足や入居率改善・家主満足向上に貢献し、長期的・安定的な稼働を実現するサステナブルな活動です。学生支援を「学校+家主」とのパートナーシップで推進する取り組みとして、家主様からもご好評をいただいています。



室内リノベーション工事



3点式ユニットからセラレート工事

※学校登録家主とは、当社が下宿紹介業務を受託している学校に、自身が所有している物件を登録している家主を指します。当社は、これら家主とは建物管理契約を締結していませんが、学校の下宿紹介業務の一環として物件のご紹介を行っています。

学校寮の新規受託

ナジックが管理運営を開始した学校寮などの学校施設です。地方からの学生確保、増加する留学生の受け入れ、グローバル化の進展などに伴い、国際交流施設を拡充するニーズが高まっています。

東洋大学

「AI-House HUB-4」は、日本人学生と留学生がともに生活する全室個室の食事付き国際寮です。館内に設けられた多くの交流スペースで、年間を通じてさまざまな教育プログラムが開催される予定です。「国際会館」は、外国人建築家が設計した、1人ユニットから3人ユニットで展開されるゆとりある居室が特徴です。両施設に管理人夫婦が常駐し、寮生の日常を見守ります。在校生によるレジデンス・アシスタントのサポート体制もあり、寮生が快適に異文化交流を図ることができます。



「AI-House HUB-4」(東京) 赤羽台キャンパス内
鉄筋コンクリート、一部鉄骨造 5F
2022年2月 竣工

「国際会館」(東京) 白山キャンパスから徒歩 15分
鉄筋コンクリート造 7F
2008年7月 竣工



「お茶の水女子大学 音羽館」(東京) お茶の水女子大学

大塚キャンパス内
鉄筋コンクリート造 7F
2022年2月 竣工

キャンパス内で安全・安心・快適・便利な大学生活を送り、共同生活を通して自律した学びと交流を深めることを目的としています。学生宿舎と課外活動施設が合築されており、各階には談話室(学習室)と寮生交流を促進するコンセプトルーム「OCHA-no-MA」が配置されています。



「福岡大学体育寮」(福岡) 福岡大学

キャンパス内
鉄筋コンクリート造 5F
2021年10月 男子棟 竣工 / 2023年2月 女子棟 竣工予定

体育寮のコンセプトとして、世界に羽ばたくアスリートの明日を支援し、「アスリートのための専用寮」を目指します。競技だけではなく、生活面でも「トップアスリート」を目指す環境を整えます。男子棟80名収容、女子棟60名収容、全142室となります。



キャリア形成のサポート

教育機関や自治体などと連携を図りながら、学生のキャリア形成をサポートする環境づくりを目指しています。学校や企業と連携して、あらゆる学生の実践力(知識を活用できる力)を高める環境を共創します。

TRUNK社と新サービス「Workschool×ナジック」をスタート

「Workschool」は、TRUNK株式会社運営の職業体験プラットフォームです。Webエンジニアやデータサイエンス、デジタルマーケティングなど、デジタル関連のスキルが身に付く独自の学習システムとテストが主力で、10,000名以上が利用。「Workschool×ナジック」がスタートし、学生は「バイトネット」から「スキルアップバイト」求人エントリーすると、オンライン学習とテストが利用できるようになりました。テスト結果を自分で確認したうえで採用面接に臨むことができる、学生にも採用企業にも役立つサービスです。



京都の学生による京都市との課題解決ワークショップ開催

京都市との「大学のまち京都・学生のまち京都における学生生活充実に関する連携協定」締結に基づき、京都市内の大学などに通う学生のキャリア形成を応援する活動を、昨年度に続き京都市のご協力で行っています。30人の学生たちが、『旅する京都から「暮らす」京都へ』をテーマに動画を制作し、京都の魅力を配信しました。



大阪大学、北海道大学など、キャリアイベントの企画から運営までを受託

昨年に続いて開催した大阪大学の『阪大キャリアカフェ☆オンライン交流会』では4か月間で約200社に参画いただき、北海道大学で初開催した『北海道大学シゴト研究フェア』では2日間で32社に参画いただきました。一方通行になりがちな合同企業説明会とは異なり、学生と企業がオンラインで個別に対話できると好評を得ました。

また、大阪大学からは、新たに『阪大キャリア教育イベント』と『阪大業界研究セミナー』を受託しました。前者は、企業から提示するテーマに対し、リモートで議論やプレゼンを行う実習。後者は、学生が企業の採用担当者から業界内での企業比較などを学べるセミナーです。志望業界の絞り込みまではできても、「なぜその会社に入りたいのか」といった動機形成まで至らず、採用面接で苦悩する学生が多いため、選考で活かせる研究機会を提供します。



大学内の在校生アルバイト「スチューデントジョブ」を推進

大学生が在籍する学内でアルバイトができれば、授業と授業の合間を活用でき、また、学内だからこそ安心して働くことができます。大学にとっても、学生を学業に専念させられ、経済的支援にもつながります。ナジックでは、学内のアルバイト促進に必須の雇用管理などの煩雑な事務を代行する『スチューデントジョブ』を提供しています。在校生の大学への帰属意識醸成にも期待をいただき、上智大学、武庫川女子大学、関西学院大学、佛敎大学などで活用していただいています。

「スチューデントジョブ」とは
キャンパス内の学生アルバイト活用に関し、大学とナジックとの「労働者派遣契約」に基づき、ナジックの派遣スタッフとして登録している在校生をナジックが雇用して大学に派遣する仕組みです。労務に関する事務業務はもとより、求人の精査から入選、契約更新、人員調整などまでお任せいただく例もあります。関係法規を遵守し、安全に運営することができるサービスです。

社会貢献活動への支援

一般財団法人学生サポートセンターは、我が国の高等教育の振興に寄与することを目的に、学生の生活に関わる各種活動を通じて、心や人間性の充実した学生生活の実現を推進しています。学生情報センターはこれらの各種活動の支援を行っています。

学生の自発性・創造性を育む支援活動

「学生ボランティア団体助成」および「学生ビジネスプランコンテスト」

昨年度に続き、コロナ禍において「三つの密」の回避や「人と人との距離の確保」などの基本的な対策が求められるなかで、ボランティア活動が適切かつ円滑に実施されることは困難であることから、「学生ボランティア団体助成事業」の実施を見合わせ、「学生ボランティア活動体験レポート」を募集し表彰を行いました。

また、「学生ビジネスプランコンテスト」は、多くのエントリーの中から、優秀賞4作品、アイデア賞15作品、努力賞10作品を表彰しました。毎年、東京と京都の2会場で表彰式を開催していましたが、昨年度に続き、学校経由で受賞者を表彰しました。例年にも増して、理系学部から文系学部までさまざまな学部・学年の学生から、サステナビリティの視点を活かしたDXを活用する作品が増え、応募数は全国70の大学から203件にのぼり、過去最多となりました。

ベトナム学生との国際交流活動

Nasicカップ日本語スピーチコンテスト 日本・ベトナム学生交流会・レセプション

2003年より継続してきたベトナム人学生との交流は、海外への渡航が制限されている状況を鑑み、「Nasicカップ日本語スピーチコンテスト」やベトナムからの学生訪日団を歓迎する「日本・ベトナム学生交流会・レセプション」も含め、今年度も実施を見合わせました。

学生情報センターが取り組むSDGs

学生の暮らしとキャリア形成をサポートする学生情報センターは、東急不動産ホールディングスグループの一員として、2030年に向けた長期ビジョン「GROUP VISION 2030」のもと、ありたい姿の実現に取り組んでいます。お客さま、ビジネスパートナー、従業員、そして地域社会の皆さまとともに、サステナブルな価値創造に取り組み、2015年に国連サミットで採択された「持続可能な開発目標 (SDGs)」の達成に貢献していきます。

2030年にありたい姿

学生に寄り添い、 価値を創造し続けるパートナーへ

1. より豊かな学生生活の実現を支援するプラットフォーム企業へ
2. 高い学生集客力から新たな価値を創出するNo.1パートナーへ

貢献するSDGs



Topics

学生インターンシップ「SDGs活動推進ラボ」

大学でSDGsを学ぶ学生が、オーガニック食材を扱う老舗企業で1年間のインターンシップを行い、サステナビリティ宣言を策定。



10名の学生が自動車ディーラーで4カ月間のワークショップを行い、SDGs達成に向けた課題抽出と解決のためのアイデアを創発。



業界イメージ改善と新サービス創出を模索する古紙リサイクル会社に対して、芸大生が段ボール素材のリメイクを実施。



広報室主催「SDGs基礎セミナー」

東急不動産ホールディングス(株)サステナビリティ推進部と当社広報室の共催で「SDGs基礎セミナー ～なぜ、企業にとってサステナビリティが重要か～」を開催しました。本セミナーはインコミサイトでも放映され、500人を超える社員がオンラインにて参加し、SDGsやESGへの理解を深めました。

開催後に行ったアンケートでは「SDGsに関心をもった」「今後の仕事に活かそう」「今後も同様のセミナーがあれば参加したい」との多くの回答が寄せられ、関心の高さがうかがえました。事業活動を通じてセミナーの内容に取り組み、企業の持続的な成長につなげていきます。

TOKYU FUDOSAN HOLDINGS GROUP



東急不動産ホールディングスグループは、価値を創造し続ける企業グループとして、ハコやモノの枠を超えて、ライフスタイルを創造・提案しています。持株会社である東急不動産ホールディングスの下、東急不動産、東急コミュニティー、東急リバル、東急住宅リース、学生情報センターの主要5社を中心に多様な事業を展開しています。理想のまちづくりをめざして1918年に設立された田園都市株式会社による田園調布の開発以来、脈々と受け継がれる「挑戦するDNA」とグループ総合力を活かして、お客さまに新たな価値を提供し続けています。

学生情報センター tokyu-nasic.jp

学生マンション情報 749.jp

ナジックニュース2022 (Vol.27)

発行日：2022年4月12日 発行元：株式会社学生情報センター 発行人：吉浦 勝博

京都本社 〒600-8216 京都府京都市下京区烏丸通七条下ル ニッセイ京都駅前ビル6F TEL：075-352-0033 (代)
東京 〒150-0001 東京都渋谷区神宮前5-52-2 青山オーバルビル10F TEL：03-5466-1200 (代)
〒163-0823 東京都新宿区西新宿2-4-1 新宿NSビル23F (2022年8月移転予定)

