

NASIC NEWS

2021

NATIONAL STUDENTS
INFORMATION CENTER
ナジックニュース

Vol.26

学生情報センター年刊誌



安全安心な住まいの提供 学生の暮らしを支える

- 新築学生レジデンス
- 東急不動産の学生レジデンス「CAMPUS VILLAGE」
- 学校寮の新規受託
- 新築学生マンション
- 学生マンションの新規受託
- リノベーション実績

Go to PAGE 2

キャリア形成のサポート 実践力を高める環境をつくる

- 南山大学の学生による企業のSDGs策定
- 「学生のまち」京都市と連携協定締結、グループの取り組みがスタート
- 大阪大学「阪大キャリアカフェ☆オンライン交流会」運営受託
- 近畿大学とブラックバイト対策の取り組み
- 立命館大学「留学生有給インターンシップ」

Go to PAGE 6

社会貢献活動への支援 国際交流と学生サポート

- 学生の自発性・創造性を育む支援活動
- ベトナム学生との国際交流活動



Go to PAGE 7

私たちは、愛情を込めて学生の生活とキャリア形成をサポートし、
生涯に亘って輝き続ける人材を社会に送り出すことで、誇りある未来を創造していきます。

ますます、学生のために。これからの社会のために。

nasic ナジック

| 学生情報センター | 北和建設 |

安全安心な住まいの提供

学生用住居の企画から入居募集・管理運営に至るまで、独自のビジネスモデルに基づく一貫したサポートを提供しています。

新築学生レジデンス

カフェテリアやシェアキッチンなどの共用スペースを備え、学生同士のコミュニケーションが自然と生まれる「ナジックレジデンス」です。イベントを開催するなど、運営面でも充実を図っています。

ソアラプラザ西船橋 (千葉)

JR総武線・東京メトロ東西線・東葉高速鉄道「西船橋」駅 徒歩3分
鉄筋コンクリート造12階/全192室
2021年2月竣工
事業主：中央日本土地建物株式会社様



偶数階には、入居学生が気軽に交流できるキッチン付き談話室が設置され、四季折々のイベントやセミナーなどが企画される予定です。個々のプライベート空間に加え、共用スペースを多く設け、快適だけでなく、学生同士のコミュニティ形成の場づくりを目指します。設計・施工は、グループ会社の北和建設が担いました。

classy BASE川崎 (神奈川)

JR京浜東北線「川崎」駅 徒歩8分
京急本線「京急川崎」駅 徒歩5分
鉄筋コンクリート造14階/全115室
2021年2月竣工
事業主：住友商事株式会社様



住友商事株式会社様の学生マンションブランド「classy BASE(クラッシーベース)」。安全安心に配慮したセキュリティの充実はもちろん、学生同士の交流を促す大型のラウンジ(食堂)も設けるとともに、各室にはミニキッチンを設置し、プライベート空間での生活を楽しめるハイブリッドな住空間を提供します。



Wellith IVY 門戸厄神 (兵庫)

阪急今津線「門戸厄神」駅 徒歩4分/阪急神戸線「西宮北口」駅 徒歩15分
鉄筋コンクリート造6階/全159室
2021年2月竣工
事業主：NTT都市開発株式会社様

NTT都市開発株式会社様が展開する学生寮シリーズ「Wellith IVY(ウェリス アイビー)」の第1号物件の管理を受託しました。エントランスやエレベーターホールのセキュリティには非接触キーが採用され、共用部にサーマルカメラや手洗い場が設置されるなど、新型コロナウイルス感染拡大防止に留意した物件です。



東急不動産の学生レジデンス「CAMPUS VILLAGE」

東急不動産株式会社が開発し、ナジックが運営する学生レジデンス「CAMPUS VILLAGE(キャンパスヴィレッジ)」シリーズは新たに4棟竣工し、1,383室となりました。



キャンパスヴィレッジ赤塚新町 (東京)

東京メトロ副都心線・有楽町線「地下鉄赤塚」駅 徒歩6分
東武東上線「下赤塚」駅 徒歩9分
東京メトロ副都心線・有楽町線「地下鉄成増」駅 徒歩10分
東武東上線「成増」駅 徒歩12分
鉄筋コンクリート造5階/全127室 2021年2月竣工



キャンパスヴィレッジ多摩センター (東京)

多摩都市モノレール線「多摩センター」駅 徒歩14分
小田急多摩線・京王相模原線「多摩センター」駅 徒歩10分
鉄筋コンクリート造7階/全215室 2021年3月竣工



キャンパスヴィレッジ元住吉テラス (神奈川)

東急東横線・目黒線「元住吉」駅 徒歩3分
東急東横線・目黒線「武蔵小杉」駅 自転車8分
鉄筋コンクリート造10階/全97室 2021年2月竣工

学校寮の新規受託

ナジックが管理運営を開始した学校寮などの学校施設です。地方からの学生確保、増加する留学生の受け入れ、グローバル化の進展などに伴い、国際交流施設を拡充するニーズが高まっています。



関東学院大学「インターナショナル・レジデンス」(神奈川)

横浜・金沢八景キャンパスから徒歩2分
鉄骨造6階/全115室(収容人数400名) 2021年2月竣工

さまざまな地域や国から集う学生たちが、充実したコモンスペースで、多様な価値観に触れ合い、共に学び、暮らしながら、関東学院大学の校訓である「人になれ 奉仕せよ」の実践の場として、楽しみながら成長を目指す新たなコンセプトの学生寮です。居室は複数タイプあり、日本人学生と留学生が共に生活します。

龍谷大学「ミトラ館」(京都)

深草学舎から徒歩2分
鉄骨鉄筋コンクリート造5階/全49室 2020年7月竣工

留学生寮40室に加え、課外活動用の短期合宿施設、卒業生や保護者も利用可能な宿泊施設、国内はもとより海外からの研究員の滞在施設としての機能を兼ね備えています。各フロアには、交流スペースや個性的なラウンジを配置し、学生・留学生の主体的な活動を支援する施設となっています。



神奈川大学「栗田谷アカデミア」SDGs PBL実践プログラム

「神奈川大学ダイバーシティ宣言」に基づき、SDGsを推進できる人材を育成することを目的とした「SDGs PBLプログラム」を寮内でを行っています。2020年度は新型コロナウイルス感染拡大の影響から全講座をオンラインで開催しました。半期ごとに開催する全6回のプログラムはSDGsの理解を深めるゲーム/PBLに必要なスキル講座/PBLで構成され、前学期は7グループ・後学期は5グループが立ち上がりSDGsの課題と寮の課題を関連させ、「身近なところから世界を変える」取り組みを行いました。1年間活動してきた寮生は「栗田谷アカデミアSDGs大使」として、今後は地域の方とも連携しながら取り組みを継続していきます。

CAMPUS VILLAGE



キャンパスヴィレッジ京都下鴨東 (京都)

叡山電鉄叡山本線「元田中」駅 徒歩3分
京阪本線「出町柳」駅 徒歩12分
鉄筋コンクリート造5階/全81室 2021年1月竣工

グッドデザイン賞2020受賞

キャンパスヴィレッジシリーズは、公益財団法人日本デザイン振興会が主催する2020年度グッドデザイン賞を受賞しました。多様な学生時代を多くの友人達と住まう豊かな交流体験と、現代学生の生活スタイルに沿った居住空間を、学生と共に創り上げる仕組みが評価されました。



掲載されている情報は2021年3月末現在のものです。

新築学生マンション

学生専用のワンルームを中心としたスタンダードな「ナジックマンション」です。アクセスの良さや利便性に加え、セキュリティなどの設備面の充実を図っています。各地域の代表物件をご紹介します。



ラフィーネ豊四季 (千葉)

東武野田線「豊四季」駅 徒歩9分
木造2階/全18室 2021年3月竣工
事業主：京葉都市開発株式会社様



アングレーヌ日吉 (神奈川)

東急東横線・目黒線・市営地下鉄グリーンライン「日吉」駅 徒歩10分
東急東横線・目黒線「元住吉」駅 徒歩10分
鉄骨造3階/全20室 2021年1月竣工 事業主：鈴木洋子様



(仮称)千種区池園町学生マンション計画(愛知)

名古屋市営地下鉄東山線・名城線「本山」駅 徒歩6分
名古屋市営地下鉄名城線「名古屋大学」駅 徒歩10分
鉄筋コンクリート造(壁式)4階/全36室 2021年3月竣工
事業主：株式会社アトリウム 名古屋支店様



02/HM (愛知)

名古屋市営地下鉄東山線「星ヶ丘」駅 徒歩2分
鉄筋コンクリート造8階/全24室
2020年9月竣工
事業主：株式会社SLASH様



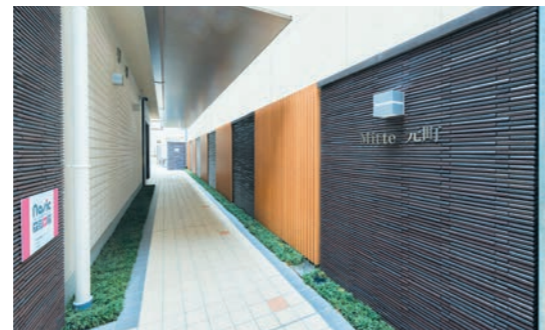
AVENSIS 千里山 (大阪)

阪急千里線「千里山」駅 徒歩1分
鉄筋コンクリート造7階/全24室
2021年1月竣工
事業主：株式会社阿部製作所様



ciel et mer (大阪)

阪急京都線「茨木市」駅 徒歩5分/JR京都線「茨木」駅 徒歩15分
鉄筋コンクリート造5階/全40室 2021年3月竣工 事業主：株式会社衣由様



Mitte 元町 (大阪)

阪急京都線「茨木市」駅 徒歩4分/JR京都線「茨木」駅 徒歩15分
鉄骨造5階/全24室 2021年3月竣工 事業主：株式会社とり象様

学生マンションの新規受託

管理会社としての強みを活かして、既存物件の管理運営ニーズにもお応えしています。

Nasicフローラコート世田谷 (東京)

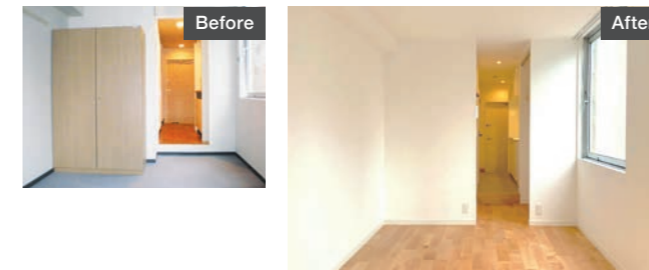
京王線「千歳烏山」駅 徒歩4分
鉄筋コンクリート造6階/全153室 1982年2月竣工/2020年10月管理開始
事業主：総合地所株式会社様

2020年10月より、新たに管理を受託した女性専用マンションです。各居室にセコムのセキュリティが付いており、ピアノ室、防音室、キッチンのある共有スペースなどの設備も充実した物件です。



リノベーション実績

施工会社や設備会社と協力し、多様化する入居者さまのニーズや生活スタイルに合わせてご提案しています。



ソノリティ新宿御苑 (東京)

東京メトロ丸の内線「新宿御苑前」駅 徒歩1分/東京メトロ副都心線「新宿三丁目」駅 徒歩4分
鉄骨鉄筋コンクリート造9階/全63室 1965年4月竣工/2021年3月リノベーション

グッドルーム株式会社様によるリノベーションを行いました。無垢床を活かして、優しく洗練された印象の居室に生まれ変わりました。



スチューデントハイツ原 (愛知)

名古屋市営地下鉄鶴舞線「原」駅 徒歩2分
鉄筋コンクリート造3階/全25室 1983年3月竣工/2021年3月リノベーション

外壁塗装およびエントランスのリノベーション工事を行いました。暖色を基調とした色合い、ロココ調欧風スタイルのエントランスで入居者さまを温かく迎えます。

オーナーさま向け保証サービス

ナジックが管理運営する学生マンションのオーナーさま向けの保証サービス「修繕おまかせ定額サービス」を、リスクマネジメントを展開する東急保険コンサルティングと共同開発しました。定額の保証料金にて設備修理や交換費用、原状回復費用をオールインワンで保証するサービスです。学生に安全安心な住まいを提供し続けるために、管理運営にご理解ご協力いただいているオーナーさまの負担を軽減し、長期安定的な資産活用に寄与すべく開発しました。

学生による学生のためのモデルルーム完成

名古屋市千種区星が丘に竣工した「02/HM」は、成瀬・猪熊建築設計事務所様が全体設計を担い、愛知淑徳大学創造表現学部創造表現学科の間宮晨一千先生および椋山女学園大学生生活科学部生活環境デザイン学科の高本雅

好先生の研究室で建築・インテリアを学ぶ4年生7名が、総戸数24室のうち4室の内装デザインを研究課題として手がけました。竣工後の2020年10月には、学生も参加したメディア向けの内覧会を開催しました。



内覧会とその後実施した座談会の様子はこちらをご覧ください。

<https://tokyu-nasic.jp/news/info/4566/>



キャリア形成のサポート

教育機関や自治体などと連携を図りながら、学生のキャリア形成をサポートする環境づくりを目指しています。学校や企業と連携して、あらゆる学生の実践力（知識を活用できる力）を高める環境を共創します。

南山大学の学生によるアルファフードスタッフ様のSDGs策定

ナジックが提供する「事業開発ラボ」により、オーガニック食材の卸売や製造を行うアルファフードスタッフ株式会社様の「サステナビリティ宣言」を策定しました。南山大学の学生2名が有給インターンシップ生として赴き、SDGsの17の目標への貢献度合いから評価する「SDGs評価プロジェクト」を推進。各部署の責任者へのインタビューから着手し、事例研究のうえ具体的な改善計画案を呈し、討議を重ねつつ言語化、中期経営計画への接続まで行いました。「事業開発ラボ」は、企業のPRやブランディング、新規事業開発などの課題に対し、学生プロジェクトが解決を図るサービスです。先入観を持たず研究視点で学生に関わってもらうことによる、中立的な社内評価や想定外の課題抽出への期待から活用されました。



「学生のまち」京都市と連携協定締結、グループの取り組みがスタート

2020年6月、京都市と「大学のまち京都・学生のまち京都における学生生活充実に関する連携協定」を締結しました。京都市内の大学・短期大学などに通う学生や市内在住の学生の生活やキャリア形成を応援することで、「学生のまち」である京都における学生生活の一層の充実を図るものです。



この協定の一環として、8月には京都市のご協力のもと、学生が京都の課題への解決策を考えるワンデーの有給ワークショップを開催。これをきっかけに、東急不動産ホールディングスがグループをあげて、次世代のまちづくりを推進するために地域の学生と力を合わせて地域課題解決に取り組むプロジェクト「学生とつくるまちの未来プロジェクト」を立ち上げました。第1弾として、京都の学生14人が、11月から5カ月間、全4回からなるワークショップを通じて発掘した京都の魅力をブックカバーやコースターに仕上げる活動を行い、3月にお披露目会、4月に対外的な成果報告会が開催されました。門川市長もご出席された成果報告会はメディアにも紹介されました。



<https://tokyu-fudosan-hd-gakumachi.com/>



大阪大学より「阪大キャリアカフェ☆オンライン交流会」の運営を受託

大阪大学キャリアセンターより、学生のインターンシップや業界研究に寄与することを目的に、「阪大キャリアカフェ☆オンライン交流会」の運営を受託し、2020年10月～12月にオンラインで開催しました。大阪大学がこれまで取り組んできたキャリア教育・支援を充実させ、世界で活躍できるグローバル人材の育成をさらに加速させることを目的として、2017年12月設置したキャリアセンターが取り組む産学共創キャリア教育支援イベント推進策の一環です。「スタンダード」、「理系学生限定」、「中小企業・ベンチャー企業特集」、「外国人留生活活躍企業特集」など、学生の属性や志向に合わせた8日間のプログラムを設定し、企業による会社紹介セッションを行いました。

近畿大学とブラックバイト対策を学ぶ講演会・企業説明会を実施

2020年10月、近畿大学学生課と共同で、ブラックバイトの実態や対策を学ぶ講演会をオンラインで開催しました。アルバイト探しの段階から「アルバイトとはどうあるべきか」を正しく理解することで、近年増加しているアルバイト先でのトラブルを未然に防ぎ、学生にふさわしいアルバイトを自ら見つけ、充実した学生生活を送ることができるようサポートすることが目的です。また、企業様の協力のもと、アルバイト採用説明会も開催し、コロナ禍においても学生が安心して就業できる優良アルバイトと出会う場を提供しました。

立命館大学と「留学生のための有給インターンシップ」実施

立命館大学キャリアセンターより、日本での就職を目指す外国人留学生対象の有給インターンシッププログラムの運営を受託しました。受入企業の開拓から実習プログラムの決定、留学生の応募・面談、企業との調整や研修まで、事務局運営の実務をトータルで行いました。2021年2月～3月に実践的な就業体験を積んだ留学生は、実習後、本格化する就職活動も踏まえ、体験から得た自分の強みや課題の整理、就職の方向性などを面談にて確認しました。参加留学生と企業のアンケートによる効果検証も実施し、プログラムの進化につなげていきます。

社会貢献活動への支援

学生の生活に関わる各種の支援活動を通じて、心や人間性の充実した学生生活の実現を推進し、我が国の高等教育の振興に寄与することを目的としています。

学生の自発性・創造性を育む支援活動

2020年度「学生ボランティア団体助成」および「学生ビジネスプランコンテスト」

「学生ボランティア団体助成」においては、新型コロナウイルス感染拡大の影響により、通常のボランティア活動が困難であることを踏まえ、学生団体によるこれまでの活動を通じて得られた貴重な体験をレポートにまとめ、ボランティア未経験の学生に共感を得てもらうことを期待し、応募の中から15大学15団体に助成しました。また、「学生ビジネスプランコンテスト」においては、創造性や意欲に溢れ自分で考え行動できる学生を一人でも多く育てることを目的にプランを募り、全国61大学166プランの応募の中から18大学25プランに助成しました。例年、東京と京都の2会場で表彰式を開催していましたが、今年度は、感染症拡大の状況を踏まえ非開催とし、各大学を通じて表彰を伝達していただきました。

ベトナム学生との国際交流活動

「2020Nasicカップ日本語スピーチコンテスト」および「2020日本・ベトナム学生交流会、レセプション」

日本語・日本文化の理解を深めることを目的に、ベトナム・ハノイ市で例年開催していた日本語スピーチコンテストは、新型コロナウイルス感染拡大の影響により、海外渡航が困難な状況から中止としました。また、2003年の財団設立当初より国際交流によるグローバル人材育成の一環として継続してきた「日本・ベトナム学生交流会、レセプション」についても、日本への渡航が困難な状況から中止としました。

コロナ禍で変化する環境への対応



店舗での対策

お客さまと従業員の安全確保を優先し、店舗スペースの定期的な換気、机やベンなど使用物の消毒、パーティションの設置、内覧時に車を使用する場合は走行中の換気および車内消毒を実施しています。従業員は、出社前の検温、マスクやフェイスシールドの着用、手洗い・うがいなどを徹底しています。



オンライン部屋探し

<https://749.jp/article/torikumi/>

テレビ電話によるご相談だけでなく、オンラインでの内覧や動画の公開、WEB上でのお部屋の申込み、IT重説の対応をしています。お問い合わせから契約手続きまで、オンライン対応を可能とし、お部屋探しの「費用・手間・時間」を節約したい方、自宅から進学先までが遠い方のニーズにもお応えしています。



学校別住まい検索システム

学校別におすすめの物件が検索できるサイトを、提携校のホームページと直接リンクしています。コロナ禍の影響による学内でのひとり暮らし相談会などの中止に伴い、新入生への住まいの情報のひとつとして提供を開始しました。



LINEでの問い合わせ受付

LINEを利用して、より手軽にお部屋探しの相談ができるサービスを開始しました。文字だけでは伝わりにくい質問も画像をお送りいただくことができ、マンション現地とテレビ電話をつないだオンライン内覧にも対応しています。



入居者向けAIチャットボット

入居者さまからの日々のトラブルや疑問に、チャットボットによりお応えするサービスを開始しました。電話をかけるのがためらわれる小さな疑問にも、店舗の営業時間に関係なく気軽にお問い合わせいただけます。

ますます、学生のために。 これからの社会のために。

安全安心に暮らせる環境で、学生生活を謳歌してほしい。
そんな想いで「学生マンション」の提供を始めた私たちは、
それから半世紀近く、ずっと学生の暮らしと成長に寄り添い、
学生が社会へ羽ばたくサポートを続けてきました。

学生への変わらぬ想いは、カタチを変えて広がり、
学校公認のアルバイト紹介から、インターンシップ、
就職活動支援、ボランティア、留学生支援など
社会のニーズに応える取り組みの数々に発展。
入学から卒業・就職まで、学生生活のさまざまなシーンで、
学生が学生らしく過ごせる環境づくりをお手伝いしています。

社会はこれから、さらに大きく変化していきます。
地球規模で考え、社会課題と向き合う人材が求められる今、
私たちがめざすのは、多感な時期を過ごす学生たちが、
個性を活かして、自由に、のびやかに育つ環境をつくること。

学生時代ならではの色とりどりの出会いや経験を通じて、
たくましく、そしてハツラツとした毎日へ。
私たちは一足先に社会に出た先輩として、
未来を担う学生を応援し、サポートし続けます。



会社紹介ムービー公開中

ナジックの事業内容を紹介するムービーが完成しました。オーナーさま、
入居者さまへのインタビューのほか、代表取締役の吉浦からのメッセージ
や社員の声をお届けします。ぜひご覧ください。



学生情報センター 会社紹介ムービー (9分46秒)
<https://youtu.be/wOtFa7TZC3s>



TOKYU FUDOSAN HOLDINGS GROUP



東急不動産ホールディングスグループは、価値を創造し続ける企業グループとして、ハコやモノの枠を超えて、ライフスタイルを創造・提案しています。持株会社である東急不動産ホールディングスの下、東急不動産、東急コミュニティー、東急リハブ、東急ハンズ、東急住宅リース、学生情報センターの主要6社を中心に多様な事業を展開しています。理想の街づくりをめざして1918年に設立された田園都市株式会社による田園調布の開発以来、脈々と受け継がれる「挑戦するDNA」とグループ総合力を活かして、お客さまに新たな価値を提供し続けています。

学生情報センター tokyu-nasic.jp

学生マンション情報 749.jp

ナジックニュース2021 (Vol.26)

発行日：2021年4月23日 発行元：株式会社学生情報センター 発行人：吉浦 勝博

京都本社 〒600-8216 京都府京都市下京区烏丸通七条下ル ニッセイ京都駅前ビル6F TEL：075-352-0033 (代)
東京 〒150-0001 東京都渋谷区神宮前5-52-2 青山オーバルビル10F TEL：03-5466-1200 (代)

